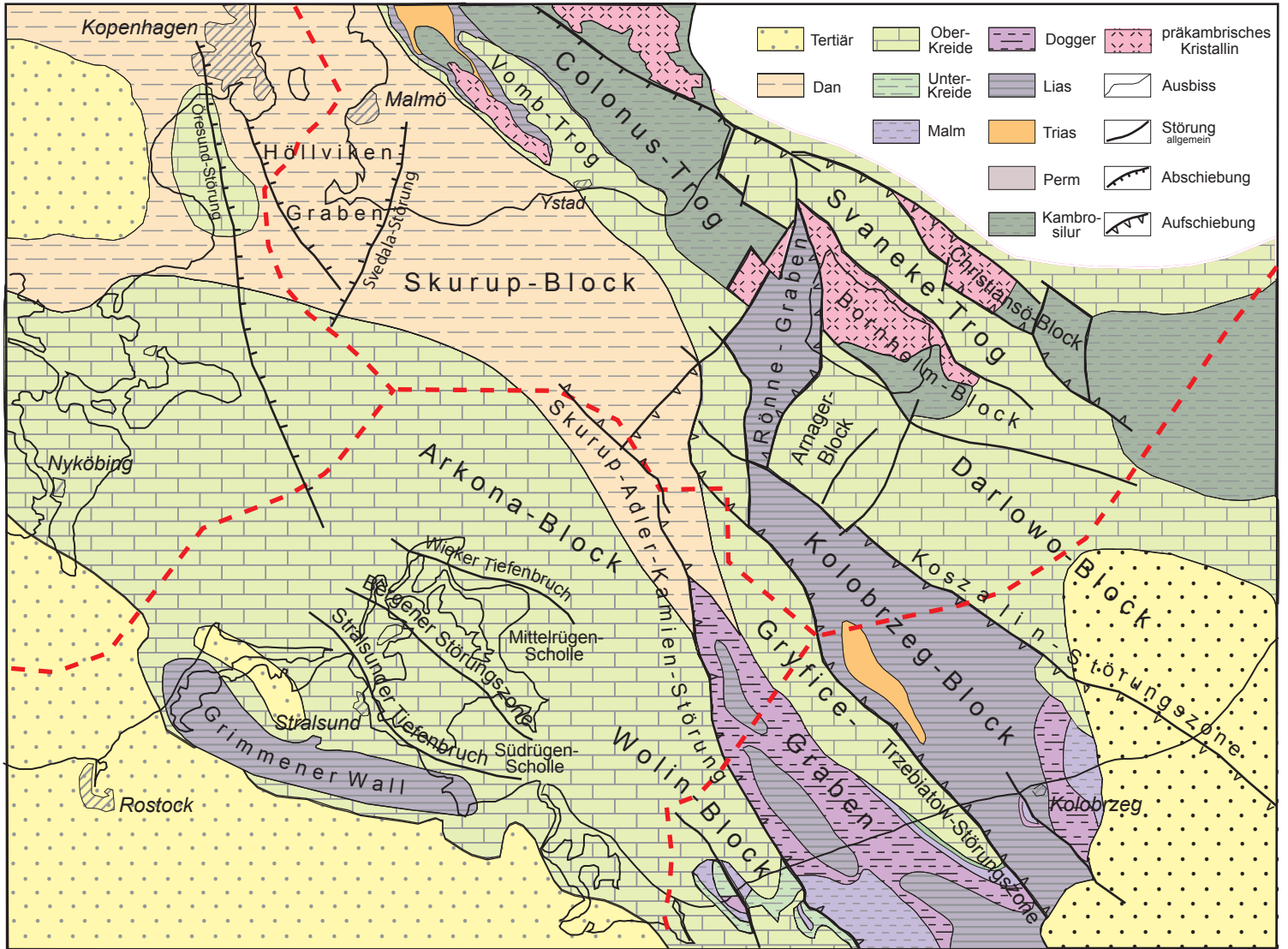


DIETRICH FRANKE
 Regionale Geologie von Ostdeutschland - Ein Wörterbuch



www.regionalgeologie-ost.de

Computergrafik: D. FRANKE

Abb. 25.6 Strukturbau des Präquartär im Bereich der südlichen Ostsee

(nach G. BEST in H.-J. SCHLÜTER et al. 1997)