

DIETRICH FRANKE
 Regionale Geologie von Ostdeutschland - Ein Wörterbuch

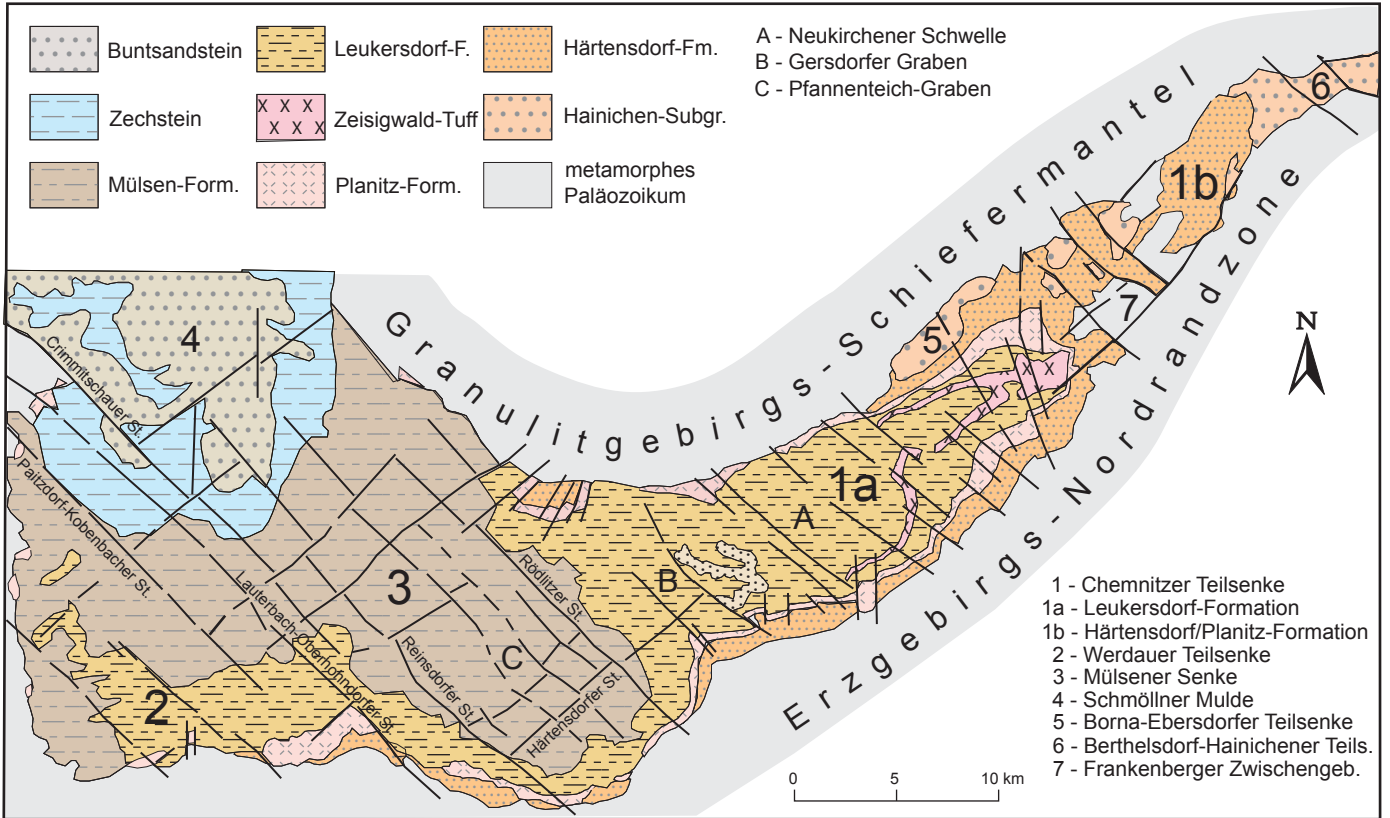


Abb. 37.1 Verbreitung des Rotliegenden im Bereich der Vorerzgebirgs-Senke

(nach H.-J. BERGER 2006; H. WALTER & J.W. SCHNEIDER et al. 2008)